

# Production, gestion et diffusion des données spatiales de la Direction de l'Archéologie de Chartres Métropole : BDD, SIG et webmapping

---

## Type de présentation : présentation de projet et discussion méthodologique

- Type de projet : projet professionnel (SIG archéologique de Chartres Métropole)
- Porteurs du projet : Anaïs Pinhède, Direction de l'Archéologie de Chartres Métropole, UMR 7041 ArScAn équipe Archéologies Environnementales ; Jimmy Rossignol, Direction de l'Archéologie de Chartres Métropole
- Thématiques de l'atelier concernées : 1 - méthodes et outils d'enregistrement et de traitement des données de terrain ; 2 - synthèses archéologiques urbaines et territoriales

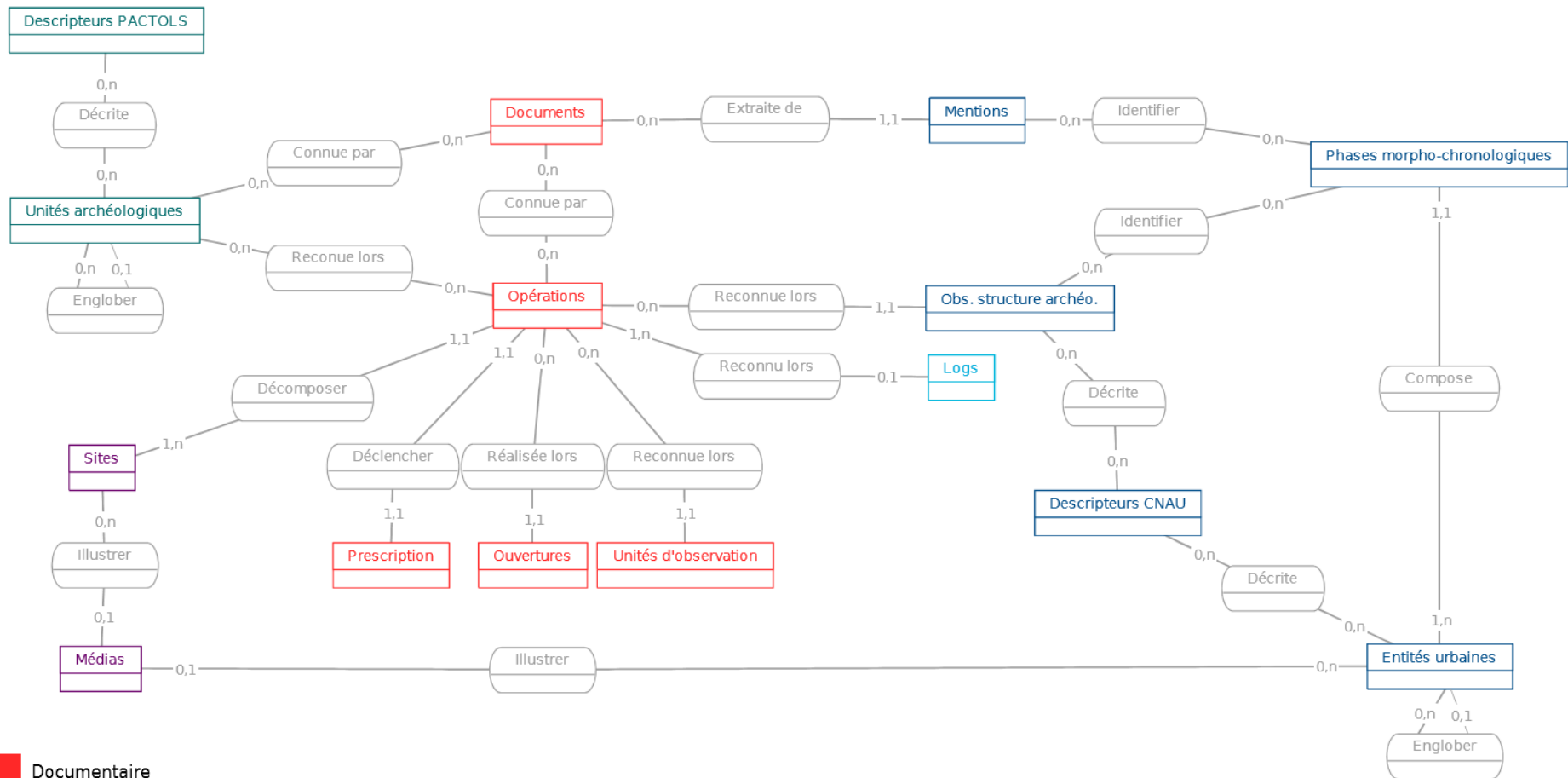
## résumé de présentation

### Anaïs PINHÈDE

Du relevé de tranchée de diagnostic ou du « fait » archéologique à la composition de cartes, l'archéologue produit de nombreuses informations spatiales. La question du stockage, de la gestion et de la diffusion (scientifique et grand public) de ces données est ainsi primordiale pour une structure d'archéologie préventive. Avec l'élargissement en 2018 de son territoire d'investigation à soixante-six communes et la généralisation de l'emploi des logiciels de SIG, la Direction de l'Archéologie de Chartres Métropole souhaite modifier ses pratiques et actualiser son système d'information géographique.

Après une brève présentation de la situation actuelle, ses avantages (données spatiales précises, mise en place sur Chartres d'une Synthèse Archéologique Urbaine – SAU) et ses inconvénients (perte du géoréférencement des plans produits par les archéologues, difficile connexion avec la base de données SysDA, etc.), cette communication s'articulera sur trois points :

- la production de l'information spatiale lors de la phase étude et rapport : modification des pratiques des agents de la Direction de l'Archéologie (utilisation progressive du logiciel de SIG après formation) ;
- la gestion des ces données via la base de données en cours de développement : MCD (cf. figure 1), MLD/MPD sous PostgreSQL, formulaire de saisie sous QGIS ;
- enfin, leur diffusion : projet de convention d'échange des données spatiales avec l'INRAP et mise en place d'une carte archéologique interactive scientifique et grand public.



- Documentaire
- SAU - Topographie historique
- SAU - Potentiel archéologique
- Carte archéologique - Chartres Métropole
- Valorisation

figure 1 : modèle conceptuel de données