

## Au commencement était la BDD (des *Parisii*)

---

### Type de présentation (boîte à outils)

- Thèse : les *Parisii*, dynamiques territoriales et identité(s) culturelle(s)
- thématiques de l'atelier concernées : 1 - méthodes et outils d'enregistrement et de traitement des données de terrain ; 4 - exploration multidimensionnelle de sources croisées pour l'archéologie ;

## résumé de présentation

### Carole Quatrelivre

Dans le cadre d'un projet doctoral portant sur la formation de la cité des *Parisii* (entendue comme entité territoriale et culturelle indépendante ... ou non) entre le III<sup>e</sup> et le I<sup>er</sup> s. av. J.-C., plusieurs problématiques ont pu émerger : l'évolution de l'occupation des sols et des pratiques économiques, la question des réseaux et de l'intégration de la région dans le contexte gaulois global, et l'épineux problème de la caractérisation culturelle. Alors, la nécessité de renouveler et synthétiser les connaissances franciliennes pour le Second âge du Fer s'est imposée. Le croisement de sources étant au cœur du projet, seront prises en compte des approches traditionnelles (toponymie, numismatique) et des méthodes propres aux analyses spatiales. Ce projet a déjà fait l'objet d'une présentation aux Journées Archéologiques d'Île-de-France en novembre 2018 (Marion, Quatrelivre à paraître).

Pour ce faire, une base de données relationnelle a été créée (la célèbre Carobase) autour de plusieurs axes permettant l'évaluation de la documentation et l'enregistrement des données (géographiques, et archéologiques) à l'échelle de chaque site, tout en respectant le découpage en phases (figure 1). Le premier objectif de cet exposé serait donc de soumettre ce travail principalement autodidacte à une critique constructive, afin d'en optimiser la structuration tout en tenant compte des particularités du logiciel utilisé (...Filemaker).

Enfin, la quantité de données traitées, issues d'un dépouillement minutieux des rapports d'opérations franciliennes, permet d'envisager le recours à certains traitements statistiques pour répondre à certaines questions (hiérarchisation de l'habitat par exemple). Un certain nombre de dispositions ont déjà été prises en ce sens dans la construction de la BDD, mais la présentation-discussion aura également pour objectif l'évaluation de leur pertinence en fonction des types d'analyses envisagées (AFC, ACM) et pourront faire l'objet d'un réajustement.

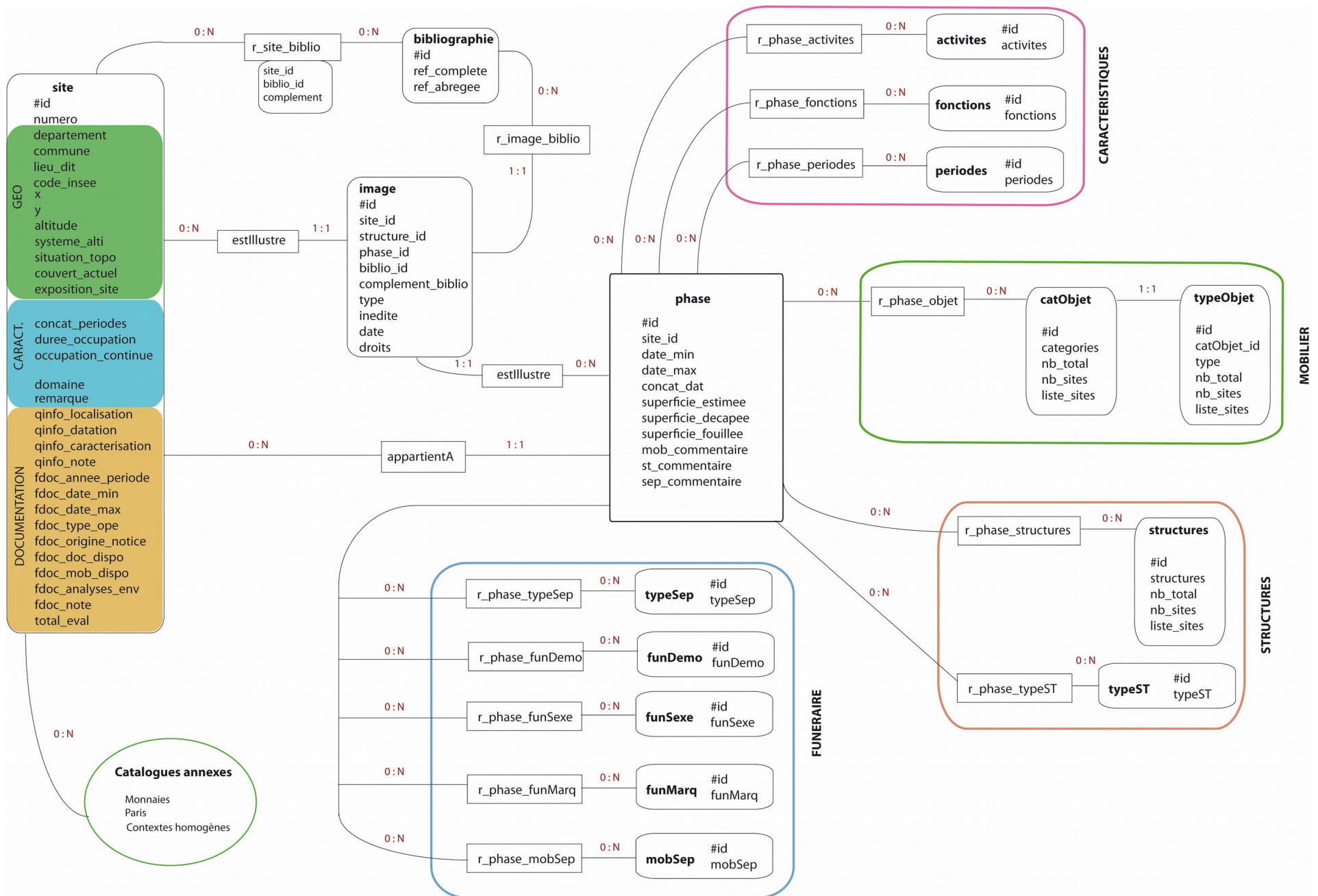


figure 1 : modèle conceptuel intermédiaire de la Carobase

## références citées

### **Marion, Quatrelivre à paraître**

Marion S., Quatrelivre C., « De la guerre à la terre : une archéologie du territoire des *Parisii* » in : Collectif, *Territoires, sociétés et conflits en Île-de-France*, Actes des Journées Archéologiques d'Île-de-France, 23-24 novembre 2018, à paraître.

Atelier SITraDA – demande de présentation discussion pour séance du 26 janvier 2019